

XPS 15

Brugerhåndbog

Computermodel: XPS 9530
Regulatorisk model: P31F
Regulatorisk type: P31F001



Bemærk, forsigtig og advarsel



BEMÆRK! BEMÆRK angiver vigtige oplysninger om, hvordan du bruger computeren optimalt.



FORSIGTIG! En ADVARSEL angiver mulig skade på hardware eller tab af data, hvis anvisningerne ikke bliver fulgt.



ADVARSEL! ADVARSEL angiver risiko for tingskade, legemsbeskadigelse eller død.

© 2013 Dell Inc.

Varemærker i denne tekst: Dell™, DELL-logoet og XPS™ er varemærker, der er ejet af Dell Inc.

Indhold

Før arbejde inde i computeren	7
Før du starter	7
Anbefalet værktøj	7
Sikkerhedsinstruktioner	8
Efter du har udført arbejde på computerens indvendige dele	9
Fjernelse af bunddækselmodulet	10
Procedure	10
Genmontering af bunddækselmodulet	12
Procedure	12
Sådan fjernes systememblemet	13
Forudsætninger	13
Procedure	13
Sådan genmonteres systememblemet	15
Procedure	15
Slutbetingelser	15
Sådan fjernes batteriet	16
Forudsætninger	16
Procedure	16
Sådan genmonteres batteriet	17
Procedure	17
Slutbetingelser	17
Fjernelse af NFC-kortet	18
Forudsætninger	18
Procedure	18

Genmontering af NFC-kortet	19
Procedure	19
Slutbetingelser	19
Sådan fjernes harddisken.	20
Forudsætninger	20
Procedure	21
Sådan genmonteres harddisken	23
Procedure	23
Slutbetingelser	23
Sådan fjernes højttalerne.	24
Forudsætninger	24
Procedure	24
Sådan genmonteres højttalerne	25
Procedure	25
Slutbetingelser	25
Sådan fjernes det trådløse kort.	26
Forudsætninger	26
Procedure	26
Sådan genmonteres det trådløse kort	27
Procedure	27
Slutbetingelser	27
Sådan fjernes knapcellebatteriet	28
Forudsætninger	28
Procedure	28
Sådan genmonteres knapcellebatteriet.	29
Procedure	29
Slutbetingelser	29
Sådan fjernes mSATA-kortet	30
Forudsætninger	30
Procedure	30

Sådan genmonteres mSATA-kortet	32
Procedure	32
Slutbetingelser	32
Fjernelse af blæserne	33
Forudsætninger	33
Procedure	33
Genmontering af blæserne	34
Procedure	34
Slutbetingelser	34
Sådan fjernes kølemodulet	35
Forudsætninger	35
Procedure	35
Sådan genmonteres den termiske køleenhed	36
Procedure	36
Slutbetingelser	36
Sådan fjernes strømadapterporten	37
Forudsætninger	37
Procedure	37
Sådan genmonteres strømadapterporten	38
Procedure	38
Slutbetingelser	38
Sådan fjernes I/O-kortet	39
Forudsætninger	39
Procedure	39
Sådan genmonteres I/O-kortet	41
Procedure	41
Slutbetingelser	41
Sådan fjernes hukommelsesmodulerne	42
Forudsætninger	42
Procedure	42

Sådan genmonteres hukommelsesmodulerne	43
Procedure	43
Slutbetingelser	43
Sådan fjernes bundkortet	44
Forudsætninger	44
Procedure	45
Sådan genmonteres bundkortet	48
Procedure	48
Slutbetingelser	48
Sådan indtastes servicekoden i BIOS'en	49
Sådan fjernes tastaturet	50
Forudsætninger	50
Procedure	50
Sådan genmonteres tastaturet	53
Procedure	53
Slutbetingelser	53
Sådan fjernes skærmmodulet	54
Forudsætninger	54
Procedure	55
Sådan genmonteres skærmmodulet	58
Procedure	58
Slutbetingelser	58
Sådan fjernes håndledsstøtten	59
Forudsætninger	59
Procedure	60
Sådan genmonteres håndledsstøtten	62
Procedure	62
Slutbetingelser	62
Sådan flash-opdateres BIOS	63

Før arbejde inde i computeren

Før du starter

 **FORSIGTIG! Gem og luk alle åbne filer, og afslut alle åbne programmer, inden du slukker computeren, for at undgå datatab.**

- 1 Gem og luk alle åbne filer, og luk alle åbne programmer.
- 2 Flyt musemarkøren til skærmens øverste eller nederste højre hjørne for at åbne sidepanelet Charms (Amuletter), og klik derefter på **Indstillinger**→ **Strøm**→ **Luk computeren**.



BEMÆRK! Hvis du bruger et andet operativsystem, kan du se dokumentationen for dit operativsystem, hvis du vil have instruktioner om nedlukning.

- 3 Tag den, efter at computeren er slukket, ud af stikkontakten.
- 4 Frakobl alle kabler –f.eks. strøm- og USB-kabler – fra computeren.
- 5 Frakobl alle eksterne enheder, der er tilsluttet computeren.









Anbefalet værktøj

Procedurerne i dette dokument kræver følgende værktøj:

- Stjerneskruetrækker
- Plastiksyl

Sikkerhedsinstruktioner

Brug følgende sikkerhedsinstruktioner med henblik på din egen sikkerhed og for at beskytte computeren og arbejdsmiljøet mod potentiel beskadigelse.

-  **ADVARSEL!** Før du udfører arbejde på computerens indvendige dele, skal du læse de sikkerhedsoplysninger, der fulgte med computeren. Du kan finde yderligere oplysninger om bedste fremgangsmåder for sikkerhed på webstedet dell.com/regulatory_compliance.
-  **ADVARSEL!** Alle strømkilder frakobles, inden computerens dæksel eller paneler åbnes. Når du er færdig med at arbejde med computerens indre dele, skal du genmontere alle dæksler, paneler og skruer, før strømskikket sættes i.
-  **FORSIGTIG!** Kun uddannede serviceteknikere har autorisation til at fjerne computerkabinettet og få adgang til komponenterne inden i computeren. Se sikkerhedsinstruktionerne for at få udførlige oplysninger om sikkerhedsforanstaltninger, samt hvordan du arbejder inde i computeren og beskytter den mod elektrostatisk afladning.
-  **FORSIGTIG!** Undgå, at computeren beskadiges ved at sikre et fladt og rent arbejdsbord.
-  **FORSIGTIG!** Når du frakobler et kabel, skal du tage fat i stikket eller trækfligen, ikke i selve kablet. Nogle kabler har stik med låsetappe eller tommelskruer, som du skal frigøre, før du tager kablet ud. Når kabler frakobles, skal du sikre dig, at de flugter, så benene på stikkene ikke bøjes. Når kabler tilsluttes, skal du sikre dig, at portene og stikkene flugter og er rigtigt orienteret.
-  **FORSIGTIG!** Undgå at beskadige komponenter og kort ved at håndtere dem ved kanterne og undgå at røre ved ben og kontakter.
-  **FORSIGTIG!** Inden du rører ved noget inde i computeren, skal du jorde dig selv ved at røre en umalet metaloverflade som f.eks. metallet på bagsiden af computeren. Mens du arbejder, skal du med jævne mellemrum røre en umalet metaloverflade for på den måde at fjerne statisk elektricitet, der kan skade de interne komponenter.
-  **FORSIGTIG!** Tryk for at skubbe eventuelle installerede kort ud af mediekortlæseren.

Efter du har udført arbejde på computerens indvendige dele



FORSIGTIG! Det kan beskadige computeren alvorligt at efterlade bortkomne eller løse skruer inde i computeren.

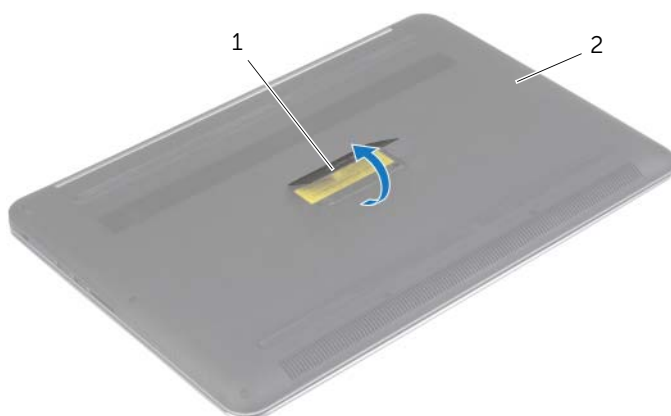
- 1 Genmonter alle skruer, og sørg for, at der ikke findes nogen løse skruer inde i computeren.
- 2 Tilslut alle kabler, eksterne enheder og andre dele, som du fjernede inden du arbejdede på computeren.
- 3 Sæt computeren i en stikkontakt.
- 4 Tænd computeren.

Fjernelse af bunddækselmodulet

⚠ ADVARSEL! Inden du arbejder med computerens indvendige dele, skal du læse de sikkerhedsinstruktioner, der fulgte med computeren, og følge trinene i "Før arbejde inde i computeren" på side 7. Efter du har udført arbejde på computerens indvendige dele, skal du følge instruktionerne i "Efter du har udført arbejde på computerens indvendige dele" på side 9. Du kan få mere at vide om bedste fremgangsmåder for sikkerhed på webstedet Regulatory Compliance på dell.com/regulatory_compliance.

Procedure

- 1 Luk skærmen, og vend computeren om.
- 2 Vend systememblemet om, og anbring det på bunddækslet.



1 systememblem

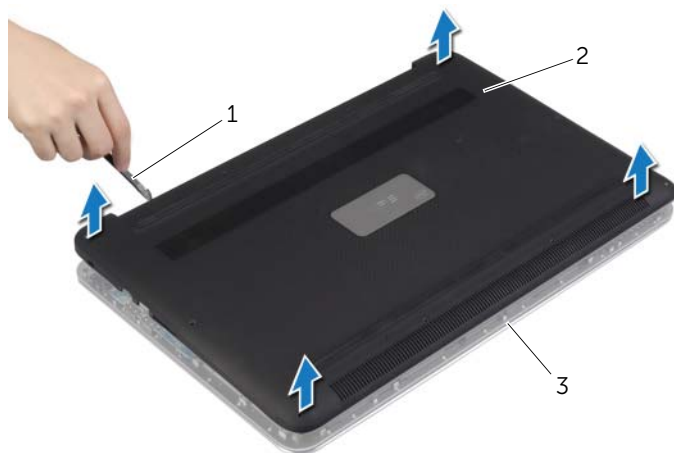
2 bunddæksel

- 3 Fjern de skruer, som holder bunddækselmodulet fast på håndledsstøttemodulet.



1 skruer (12)

- 4 Lirk, vha. en plastikpen, bunddækselmodulet ud af håndledsstøttemodulet.



1 plastiksyll

2 bunddæksel

3 håndledsstøtte

Genmontering af bunddækselmodulet



ADVARSEL! Inden du arbejder med computerens indvendige dele, skal du læse de sikkerhedsinstruktioner, der fulgte med computeren, og følge trinene i "Før arbejde inde i computeren" på side 7. Efter du har udført arbejde på computerens indvendige dele, skal du følge instruktionerne i "Efter du har udført arbejde på computerens indvendige dele" på side 9. Du kan få mere at vide om bedste fremgangsmåder for sikkerhed på webstedet Regulatory Compliance på dell.com/regulatory_compliance.

Procedure

- 1 Placer bunddækselmodulet på håndledsstøttemodulet, og klik det på plads.
- 2 Genmonter skruerne, der fastgør bunddækslet til håndledsstøtten.
- 3 Vend systememblemet om og klik det på plads.
- 4 Vend computeren om, åbn skærmen og tænd computeren.

Sådan fjernes systememblemet

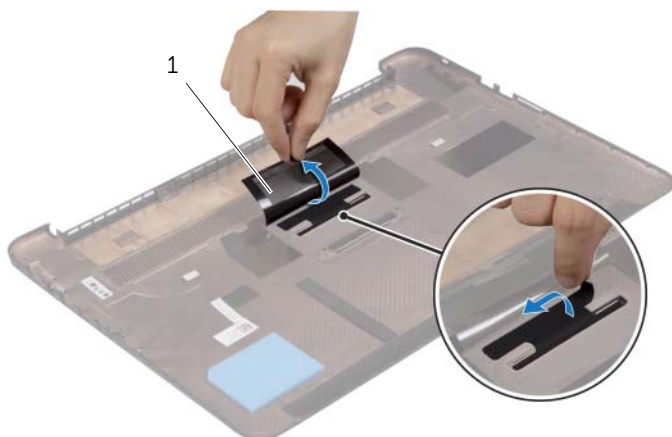
⚠ ADVARSEL! Inden du arbejder med computerens indvendige dele, skal du læse de sikkerhedsinstruktioner, der fulgte med computeren, og følge trinene i "Før arbejde inde i computeren" på side 7. Efter du har udført arbejde på computerens indvendige dele, skal du følge instruktionerne i "Efter du har udført arbejde på computerens indvendige dele" på side 9. Du kan finde yderligere oplysninger om bedste fremgangsmåder for sikkerhed på webstedet Regulatory Compliance på dell.com/regulatory_compliance.

Forudsætninger

Fjern bunddækselmodulet. Se "Fjernelse af bunddækselmodulet" på side 10.

Procedure

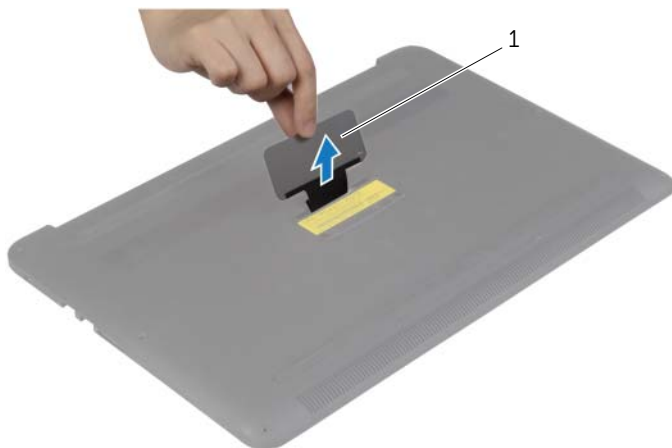
- 1 Pil Mylar, som holder systememblemet fast på bunddækslet, af.



1 Mylar (2)

- 2 Vend bunddækslet om.

- 3 Frigør tappen på systememblemet fra udkæringen på bunddækselmodulet.
- 4 Løft systememblemet af bunddækslet.



1 systememblemet

Sådan genmonteres systememblemet



ADVARSEL! Inden du arbejder med computerens indvendige dele, skal du læse de sikkerhedsinstruktioner, der fulgte med computeren, og følge trinene i "Før arbejde inde i computeren" på side 7. Efter du har udført arbejde på computerens indvendige dele, skal du følge instruktionerne i "Efter du har udført arbejde på computerens indvendige dele" på side 9. Du kan finde yderligere oplysninger om bedste fremgangsmåder for sikkerhed på webstedet Regulatory Compliance på dell.com/regulatory_compliance.

Procedure

- 1 Før tappen på systememblemet ind i udskæringen på bunddækselmodulet, og klik systememblemet på plads.
- 2 Vend bunddækslet om.
- 3 Påklæb Mylaren, som holder systememblemet fast på bunddækselmodulet.

Slutbetingelser

Genmonter bunddækselmodulet. Se "Genmontering af bunddækselmodulet" på side 12.

Sådan fjernes batteriet

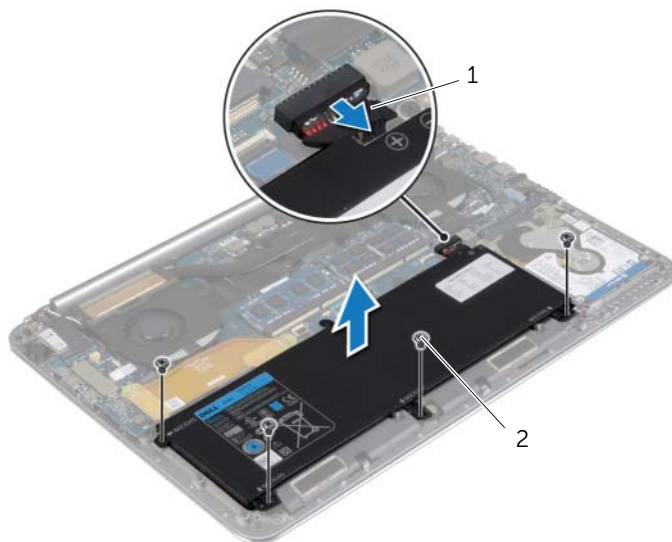
⚠ ADVARSEL! Inden du arbejder med computerens indvendige dele, skal du læse de sikkerhedsinstruktioner, der fulgte med computeren, og følge trinene i "Før arbejde inde i computeren" på side 7. Efter du har udført arbejde på computerens indvendige dele, skal du følge instruktionerne i "Efter du har udført arbejde på computerens indvendige dele" på side 9. Du kan få mere at vide om bedste fremgangsmåder for sikkerhed på webstedet Regulatory Compliance på dell.com/regulatory_compliance.

Forudsætninger

Fjern bunddækselmodulet. Se "Fjernelse af bunddækselmodulet" på side 10.

Procedure

- 1 Fjern de fem skruer, der fastgør batteriet til håndledsstøtten.
- 2 Fjern batteriet fra bundkortet.
- 3 Løft batteriet af håndledsstøtten.



1 batterikabel

2 skruer (4)

- 4 Vend computer om, åbn skærmen og tryk på tænd/sluk-knappen i ca. fem sekunder for at oprette jordforbindelse for bundkortet.

Sådan genmonteres batteriet



ADVARSEL! Inden du arbejder med computerens indvendige dele, skal du læse de sikkerhedsinstruktioner, der fulgte med computeren, og følge trinene i "Før arbejde inde i computeren" på side 7. Efter du har udført arbejde på computerens indvendige dele, skal du følge instruktionerne i "Efter du har udført arbejde på computerens indvendige dele" på side 9. Du kan få mere at vide om bedste fremgangsmåder for sikkerhed på webstedet Regulatory Compliance på dell.com/regulatory_compliance.

Procedure

- 1 Ret batteriets skruehuller ind efter håndledsstøttens skruehuller.
- 2 Genmonter de fem skruer, der fastgør batteriet til håndledsstøtten.
- 3 Tilslut batterikablet til bundkortet.

Slutbetingelser

Genmonter bunddækselmodulet. Se "Genmontering af bunddækselmodulet" på side 12.

Fjernelse af NFC-kortet

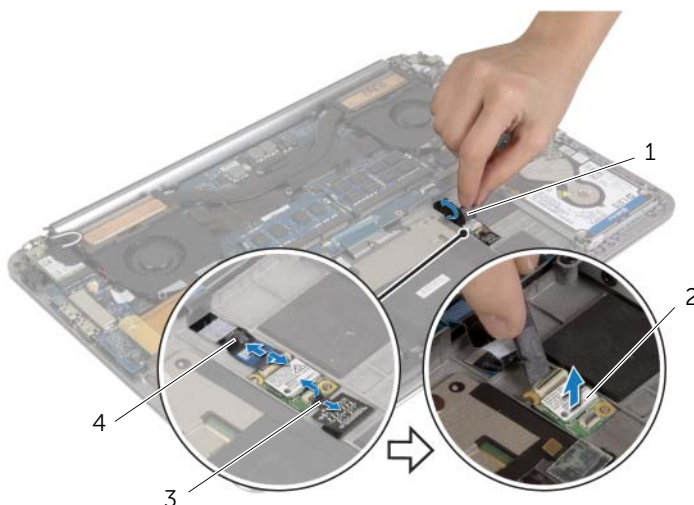
⚠ ADVARSEL! Inden du arbejder med computerens indvendige dele, skal du læse de sikkerhedsinstruktioner, der fulgte med computeren, og følge trinene i "Før arbejde inde i computeren" på side 7. Efter du har udført arbejde på computerens indvendige dele, skal du følge instruktionerne i "Efter du har udført arbejde på computerens indvendige dele" på side 9. Du kan finde yderligere oplysninger om bedste fremgangsmåder for sikkerhed på webstedet Regulatory Compliance på dell.com/regulatory_compliance.

Forudsætninger

- 1 Fjern bunddækselmodulet. Se "Fjernelse af bunddækselmodulet" på side 10.
- 2 Fjern batteriet. Se "Sådan fjernes batteriet" på side 16.

Procedure

- 1 Pil klæbeskummet af NFC-kortet og dets kabel.
- 2 Løft stikkens låse og frakobl NFC- og antennekablet fra NFC-kortet.
- 3 Brug en plastikpen til at lirke NFC-kortet ud fra håndledsstøttemodulet.



1	klæbeskum (2)	2	NFC-kort
3	antennekabel	4	NFC-kabel

Genmontering af NFC-kortet



ADVARSEL! Inden du arbejder med computerens indvendige dele, skal du læse de sikkerhedsinstruktioner, der fulgte med computeren, og følge trinene i "Før arbejde inde i computeren" på side 7. Efter du har udført arbejde på computerens indvendige dele, skal du følge instruktionerne i "Efter du har udført arbejde på computerens indvendige dele" på side 9. Du kan finde yderligere oplysninger om bedste fremgangsmåder for sikkerhed på webstedet Regulatory Compliance på dell.com/regulatory_compliance.

Procedure

- 1 Brug justeringstappene på håndledsstøttemodulet til at placere NFC-kortet på håndledsstøttemodulet.
- 2 Skub NFC- og antennekablerne ind i deres respektive stik på NFC-kortet, og tryk ned på stikkens låse for at fastgøre kablerne.
- 3 Påklæb klæbeskummet til NFC-kortet og dets kabel.

Slutbetingelser

- 1 Genmonter batteriet. Se "Sådan genmonteres batteriet" på side 17.
- 2 Genmonter bunddækselmodulet. Se "Genmontering af bunddækselmodulet" på side 12.

Sådan fjernes harddisken



ADVARSEL! Inden du arbejder med computerens indvendige dele, skal du læse de sikkerhedsinstruktioner, der fulgte med computeren, og følge trinene i "Før arbejde inde i computeren" på side 7. Efter du har udført arbejde på computerens indvendige dele, skal du følge instruktionerne i "Efter du har udført arbejde på computerens indvendige dele" på side 9. Du kan finde yderligere oplysninger om bedste fremgangsmåder for sikkerhed på webstedet Regulatory Compliance på dell.com/regulatory_compliance.



FORSIGTIG! Fjern ikke, for at undgå datatab, harddisken mens computeren er tændt eller i slumretilstand.



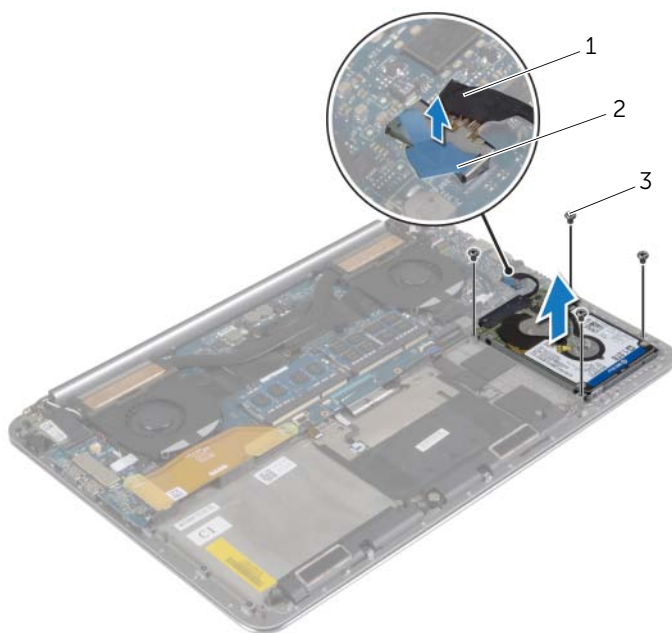
FORSIGTIG! Harddiske er meget skrøbelige. Vær forsigtig, når du håndterer harddisken.

Forudsætninger

- 1 Fjern bunddækselmodulet. Se "Fjernelse af bunddækselmodulet" på side 10.
- 2 Fjern batteriet. Se "Sådan fjernes batteriet" på side 16.

Procedure

- 1 Fjern skruerne, der fastgør harddiskmodulet til håndledsstøtten.
- 2 Brug trækfligen til at afbryde harddiskens kabel fra systemkortet.

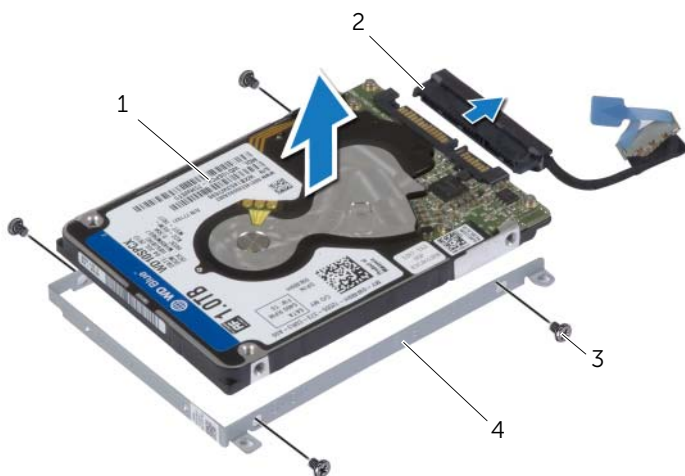


1 harddiskkabel

2 trækflig


3 skruer (4)


- 3 Løft harddiskmodul ud af håndledsstøttemodulet.
- 4 Afbryd mellemkortet fra harddisken.
- 5 Fjern de skruer, der holder harddiskbeslaget fast til harddisken.
- 6 Løft harddisken af harddiskbeslaget.



1	harddisk	2	mellemkort
3	skruer (4)	4	harddiskbeslag

Sådan genmonteres harddisken

 **ADVARSEL!** Inden du arbejder med computerens indvendige dele, skal du læse de sikkerhedsinstruktioner, der fulgte med computeren, og følge trinene i "Før arbejde inde i computeren" på side 7. Efter du har udført arbejde på computerens indvendige dele, skal du følge instruktionerne i "Efter du har udført arbejde på computerens indvendige dele" på side 9. Du kan finde yderligere oplysninger om bedste fremgangsmåder for sikkerhed på webstedet Regulatory Compliance på dell.com/regulatory_compliance.

 **FORSIGTIG!** Harddiske er meget skrøbelige. Vær forsigtig, når du håndterer harddisken.

Procedure

- 1 Flugt skruehullerne på harddiskbeslaget med skruehullerne på harddisken.
- 2 Genmonter skruerne, der fastgør harddiskbeslaget til harddisken.
- 3 Tilslut mellemkortet til harddiskmodulet.
- 4 Flugt skruehullerne på harddisken med skruehullerne på håndledsstøtten.
- 5 Genmonter skruerne, der fastgør harddisken til håndledsstøtten.
- 6 Tilslut harddiskkablet til bundkortet.

Slutbetingelser

- 1 Genmonter batteriet. Se "Sådan genmonteres batteriet" på side 17.
- 2 Genmonter bunddækselmodulet. Se "Genmontering af bunddækselmodulet" på side 12.

Sådan fjernes højttalerne

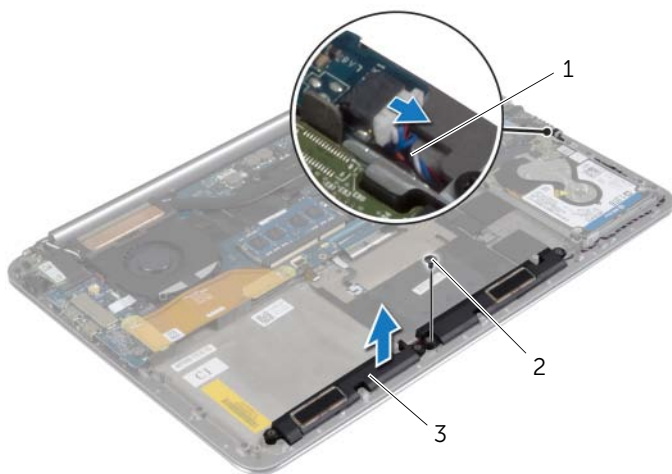
⚠ ADVARSEL! Inden du arbejder med computerens indvendige dele, skal du læse de sikkerhedsinstruktioner, der fulgte med computeren, og følge trinene i "Før arbejde inde i computeren" på side 7. Efter du har udført arbejde på computerens indvendige dele, skal du følge instruktionerne i "Efter du har udført arbejde på computerens indvendige dele" på side 9. Du kan få mere at vide om bedste fremgangsmåder for sikkerhed på webstedet Regulatory Compliance på dell.com/regulatory_compliance.

Forudsætninger

- 1 Fjern bunddækselmodulet. Se "Fjernelse af bunddækselmodulet" på side 10.
- 2 Fjern batteriet. Se "Sådan fjernes batteriet" på side 16.

Procedure

- 1 Frakobl højttalerkablet fra bundkortet.
- 2 Bemærk højttalerkablets føring, og fjern kablet fra kabelkanalerne.
- 3 Fjern skruen, der fastgør højttalerne til håndledsstøttemodulet.
- 4 Løft højttalerne og højttalerkablet af håndledsstøtten.



1 højttalerkabel

2 skrue

3 højttalere (2)

Sådan genmonteres højttalerne



ADVARSEL! Inden du arbejder med computerens indvendige dele, skal du læse de sikkerhedsinstruktioner, der fulgte med computeren, og følge trinene i "Før arbejde inde i computeren" på side 7. Efter du har udført arbejde på computerens indvendige dele, skal du følge instruktionerne i "Efter du har udført arbejde på computerens indvendige dele" på side 9. Du kan få mere at vide om bedste fremgangsmåder for sikkerhed på webstedet Regulatory Compliance på dell.com/regulatory_compliance.

Procedure

- 1 Anbring vha. håndledsstøttens justeringstappe højttalerne på håndledsstøtten.
- 2 Genmonter skruen, der fastgør højttalerne til håndledsstøttemodulet.
- 3 Før kamerakablet gennem håndledsstøttens kabelkanaler.
- 4 Tilslut højttalerkablet til bundkortet.

Slutbetingelser

- 1 Genmonter batteriet. Se "Sådan genmonteres batteriet" på side 17.
- 2 Genmonter bunddækselmodulet. Se "Genmontering af bunddækselmodulet" på side 12.

Sådan fjernes det trådløse kort

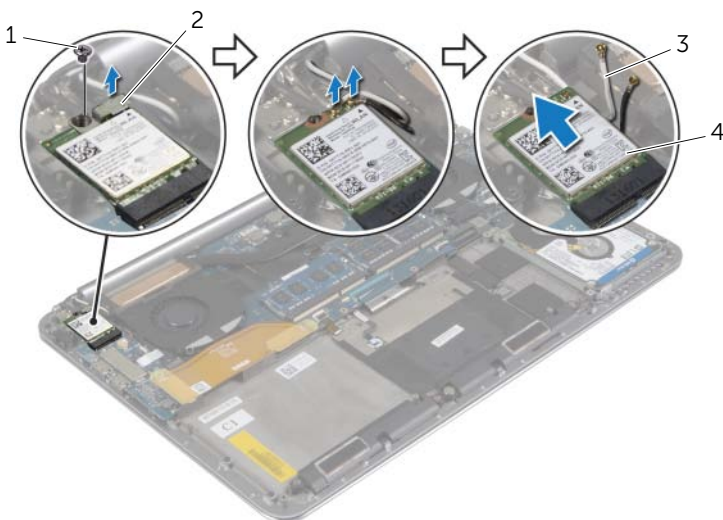
⚠ ADVARSEL! Inden du arbejder med computerens indvendige dele, skal du læse de sikkerhedsinstruktioner, der fulgte med computeren, og følge trinene i "Før arbejde inde i computeren" på side 7. Efter du har udført arbejde på computerens indvendige dele, skal du følge instruktionerne i "Efter du har udført arbejde på computerens indvendige dele" på side 9. Du kan få mere at vide om bedste fremgangsmåder for sikkerhed på webstedet Regulatory Compliance på dell.com/regulatory_compliance.

Forudsætninger

- 1 Fjern bunddækselmodulet. Se "Fjernelse af bunddækselmodulet" på side 10.
- 2 Fjern batteriet. Se "Sådan fjernes batteriet" på side 16.

Procedure

- 1 Fjern skruen der fastgør det trådløses korts beslag og det trådløse kort til håndledsstøttemodulet.
- 2 Frakobl antennekablerne fra det trådløse kort.
- 3 Udtræk og fjern det trådløse kort fra dets stik på I/O-kortet.




1 skruen

2 beslag til det trådløse kort

3 antennekabler (2)

4 trådløst kort

Sådan genmonteres det trådløse kort

 **ADVARSEL!** Inden du arbejder med computerens indvendige dele, skal du læse de sikkerhedsinstruktioner, der fulgte med computeren, og følge trinene i "Før arbejde inde i computeren" på side 7. Efter du har udført arbejde på computerens indvendige dele, skal du følge instruktionerne i "Efter du har udført arbejde på computerens indvendige dele" på side 9. Du kan få mere at vide om bedste fremgangsmåder for sikkerhed på webstedet Regulatory Compliance på dell.com/regulatory_compliance.

Procedure

 **FORSIGTIG!** Anbring for at undgå skader på det trådløse kort ikke kabler under det.

- 1 Flugt udskæringen på det trådløse kort med tappen på det trådløse korts stik på I/O-kortet.
- 2 Flugt skruehullet på det trådløse kort med håndledsstøttemodulets skruehul.
- 3 Tilslut antennekablerne til det trådløse kort.
- 4 Flugt skruehullet på det trådløse korts beslag med det trådløse korts skruehul.
- 5 Genmonter skruen der fastgør det trådløses korts beslag og det trådløse kort til håndledsstøttemodulet.



BEMÆRK! Antennekablerne er synlige nær kabelspidserne.

Følgende skema viser antennekablets farveskema for trådløse kort, der understøttes af computeren.

Stik på det trådløse kort	Antennekabelfarve
Hovedstik (hvid trekant)	hvid
Hjælpestik (sort trekant)	sort

Slutbetingelser

- 1 Genmonter batteriet. Se "Sådan genmonteres batteriet" på side 17.
- 2 Genmonter bunddækselmodulet. Se "Genmontering af bunddækselmodulet" på side 12.

Sådan fjernes knapcellebatteriet

⚠ ADVARSEL! Inden du arbejder med computerens indvendige dele, skal du læse de sikkerhedsinstruktioner, der fulgte med computeren, og følge trinene i "Før arbejde inde i computeren" på side 7. Efter du har udført arbejde på computerens indvendige dele, skal du følge instruktionerne i "Efter du har udført arbejde på computerens indvendige dele" på side 9. Du kan få mere at vide om bedste fremgangsmåder for sikkerhed på webstedet Regulatory Compliance på dell.com/regulatory_compliance.

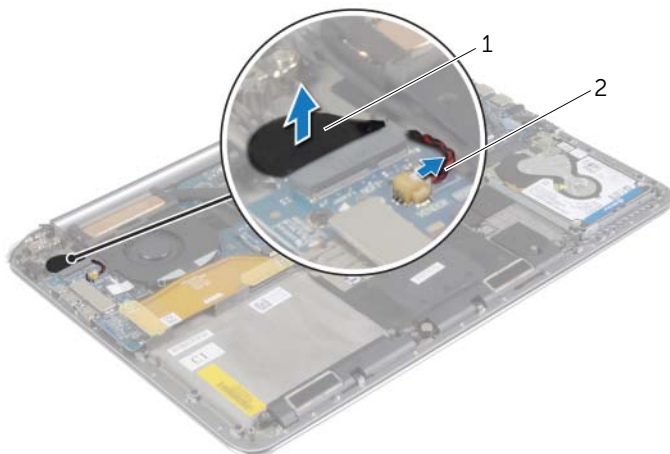
⚠ FORSIGTIG! Når knapcellebatteriet fjernes, nulstilles BIOS'en til standardindstillingerne. Det anbefales, at du noterer dig BIOS-indstillingerne, før du fjerner knapcellebatteriet.

Forudsætninger

- 1 Fjern bunddækselmodulet. Se "Fjernelse af bunddækselmodulet" på side 10.
- 2 Fjern batteriet. Se "Sådan fjernes batteriet" på side 16.
- 3 Fjern det trådløse kort. Se "Sådan fjernes det trådløse kort" på side 26.

Procedure


- 1 Frakobl møntcellebatteriets kabel fra I/O-kortet.
- 2 Pil forsigtigt møntcellebatteriet ud af håndledsstøttemodulet.




1 knapcellebatteri

2 knapcellebatteriets kabel

Sådan genmonteres knapcellebatteriet

 **ADVARSEL!** Inden du arbejder med computerens indvendige dele, skal du læse de sikkerhedsinstruktioner, der fulgte med computeren, og følge trinene i "Før arbejde inde i computeren" på side 7. Efter du har udført arbejde på computerens indvendige dele, skal du følge instruktionerne i "Efter du har udført arbejde på computerens indvendige dele" på side 9. Du kan få mere at vide om bedste fremgangsmåder for sikkerhed på webstedet Regulatory Compliance på dell.com/regulatory_compliance.

 **ADVARSEL!** Batteriet kan eksplodere, hvis det installeres forkert. Genmonter kun batteriet med den samme type eller en tilsvarende type. Bortskaf brugte batterier i henhold til producentens anvisninger.

Procedure

- 1 Påsæt møntcellebatteriet på dets plads på håndledsstøttemodulet.
- 2 Sæt møntcellebatteriets kabel i I/O-kortet.

Slutbetingelser

- 1 Genmonter det trådløse kort. Se "Sådan genmonteres det trådløse kort" på side 27.
- 2 Genmonter batteriet. Se "Sådan genmonteres batteriet" på side 17.
- 3 Genmonter bunddækselmodulet. Se "Genmontering af bunddækselmodulet" på side 12.

Sådan fjernes mSATA-kortet

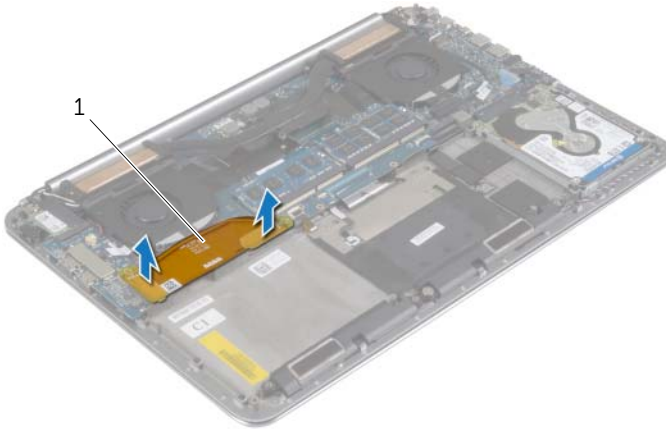
⚠ ADVARSEL! Inden du arbejder med computerens indvendige dele, skal du læse de sikkerhedsinstruktioner, der fulgte med computeren, og følge trinene i "Før arbejde inde i computeren" på side 7. Efter du har udført arbejde på computerens indvendige dele, skal du følge instruktionerne i "Efter du har udført arbejde på computerens indvendige dele" på side 9. Du kan få mere at vide om bedste fremgangsmåder for sikkerhed på webstedet Regulatory Compliance på dell.com/regulatory_compliance.

Forudsætninger

- 1 Fjern bunddækselmodulet. Se "Fjernelse af bunddækselmodulet" på side 10.
- 2 Fjern batteriet. Se "Sådan fjernes batteriet" på side 16.

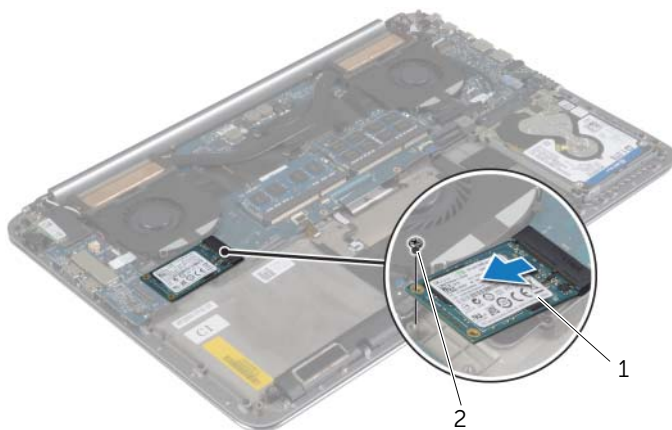
Procedure

- 1 Frakobl I/O-kortets kabel fra systemkortet og I/O-kortet.



1 I/O-kortets kabel

- 2 Fjern skruen, der fastgør mSATA-kortet til håndledsstøttemodulet.
- 3 Skub og fjern mSATA-kortet fra systemkortet.



1 mSATA-kort

2 skrue

Sådan genmonteres mSATA-kortet



ADVARSEL! Inden du arbejder med computerens indvendige dele, skal du læse de sikkerhedsinstruktioner, der fulgte med computeren, og følge trinene i "Før arbejde inde i computeren" på side 7. Efter du har udført arbejde på computerens indvendige dele, skal du følge instruktionerne i "Efter du har udført arbejde på computerens indvendige dele" på side 9. Du kan få mere at vide om bedste fremgangsmåder for sikkerhed på webstedet Regulatory Compliance på dell.com/regulatory_compliance.

Procedure

- 1 Flugt mSATA-kortets indhak med tappen på mSATA-kortets stik.
- 2 Indsæt mSATA-kortet i mSATA-kortstikket.
- 3 Flugt skruehullet på mSATA-kortet med håndledsstøttemodulets skruehul.
- 4 Genmonter skruen, der fastgør mSATA-kortet til håndledsstøttemodulet.
- 5 Tilslut I/O-kortets kabel til systemkortet og I/O-kortet.

Slutbetingelser

- 1 Genmonter batteriet. Se "Sådan genmonteres batteriet" på side 17.
- 2 Genmonter bunddækselmodulet. Se "Genmontering af bunddækselmodulet" på side 12.

Fjernelse af blæserne

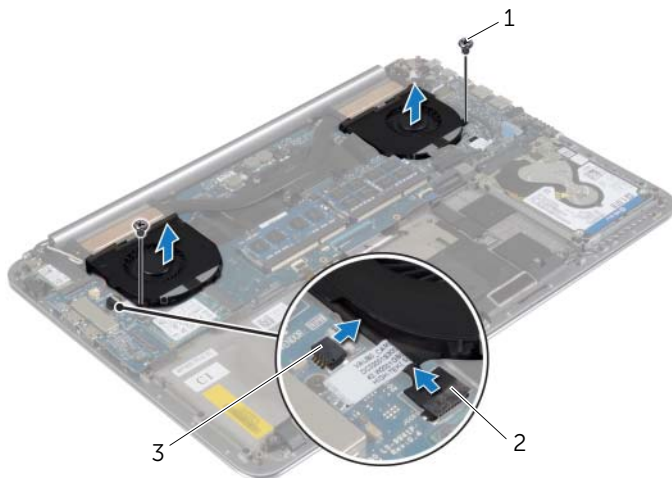
⚠ ADVARSEL! Inden du arbejder med computerens indvendige dele, skal du læse de sikkerhedsinstruktioner, der fulgte med computeren, og følge trinene i "Før arbejde inde i computeren" på side 7. Efter du har udført arbejde på computerens indvendige dele, skal du følge instruktionerne i "Efter du har udført arbejde på computerens indvendige dele" på side 9. Du kan få mere at vide om bedste fremgangsmåder for sikkerhed på webstedet Regulatory Compliance på dell.com/regulatory_compliance.

Forudsætninger

- 1 Fjern bunddækselmodulet. Se "Fjernelse af bunddækselmodulet" på side 10.
- 2 Fjern batteriet. Se "Sådan fjernes batteriet" på side 16.

Procedure

- 1 Fjern skruerne, der fastgør blæserne til systemkortet.
- 2 Frakobl kamerakablet fra I/O-kortet.
- 3 Kobl blæserkablerne fra systemkortet.
- 4 Løft blæserne væk fra håndledsstøttemodulet.



1 skruer (2)

2 kamerakabel

3 blæserkabler (2)

Genmontering af blæserne



ADVARSEL! Inden du arbejder med computerens indvendige dele, skal du læse de sikkerhedsinstruktioner, der fulgte med computeren, og følge trinene i "Før arbejde inde i computeren" på side 7. Efter du har udført arbejde på computerens indvendige dele, skal du følge instruktionerne i "Efter du har udført arbejde på computerens indvendige dele" på side 9. Du kan få mere at vide om bedste fremgangsmåder for sikkerhed på webstedet Regulatory Compliance på dell.com/regulatory_compliance.

Procedure

- 1 Tilslut blæserkablerne til systemkortet.
- 2 Tilslut kamerakablet til I/O-kortet.
- 3 Ret blæsernes skruehuller ind efter håndledsstøttemodulets skruehuller.
- 4 Genmonter skruerne, der fastgør blæserne til håndledsstøttemodulet.

Slutbetingelser

- 1 Genmonter batteriet. Se "Sådan genmonteres batteriet" på side 17.
- 2 Genmonter bunddækselmodulet. Se "Genmontering af bunddækselmodulet" på side 12.

Sådan fjernes kølemodul

⚠ ADVARSEL! Inden du arbejder med computerens indvendige dele, skal du læse de sikkerhedsinstruktioner, der fulgte med computeren, og følge trinene i "Før arbejde inde i computeren" på side 7. Efter du har udført arbejde på computerens indvendige dele, skal du følge instruktionerne i "Efter du har udført arbejde på computerens indvendige dele" på side 9. Du kan få mere at vide om bedste fremgangsmåder for sikkerhed på webstedet Regulatory Compliance på dell.com/regulatory_compliance.

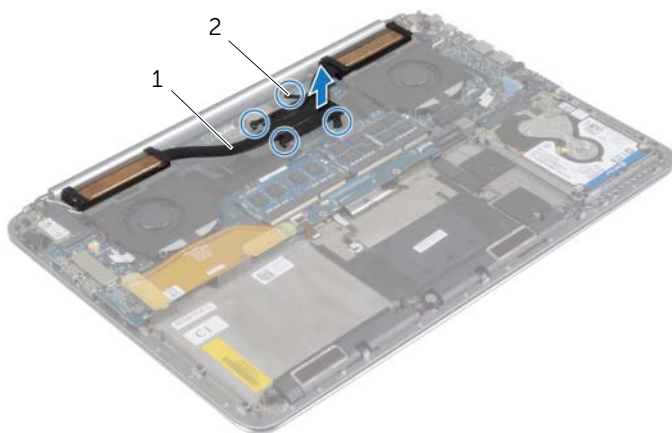
Forudsætninger

- 1 Fjern bunddækselmodulet. Se "Fjernelse af bunddækselmodulet" på side 10.
- 2 Fjern batteriet. Se "Sådan fjernes batteriet" på side 16.

Procedure

✍ BEMÆRK! Kølemodulets udseende og antallet af skrue vil variere, afhængigt af om du har købt din computer med integreret grafikort.

- 1 Løsn i rækkefølge (vist på kølemodul) monteringsskrueerne, der fastgør det termiske kølemodul til bundkortet.
- 2 Løft kølemodul af bundkortet.



1 termisk kølemodul

2 monteringskrue (4)

Sådan genmonteres den termiske køleenhed



ADVARSEL! Inden du arbejder med computerens indvendige dele, skal du læse de sikkerhedsinstruktioner, der fulgte med computeren, og følge trinene i "Før arbejde inde i computeren" på side 7. Efter du har udført arbejde på computerens indvendige dele, skal du følge instruktionerne i "Efter du har udført arbejde på computerens indvendige dele" på side 9. Du kan få mere at vide om bedste fremgangsmåder for sikkerhed på webstedet Regulatory Compliance på dell.com/regulatory_compliance.

Procedure

- 1 Flugt skruehullerne i kølemodulet med systemkortets skruehuller.
- 2 Spænd i rækkefølge (vist på kølemodulet) monteringsskrueerne, der fastgør det termiske kølemodul til bundkortet.

Slutbetingelser

- 1 Genmonter batteriet. Se "Sådan genmonteres batteriet" på side 17.
- 2 Genmonter bunddækselmodulet. Se "Genmontering af bunddækselmodulet" på side 12.

Sådan fjernes strømadapterporten

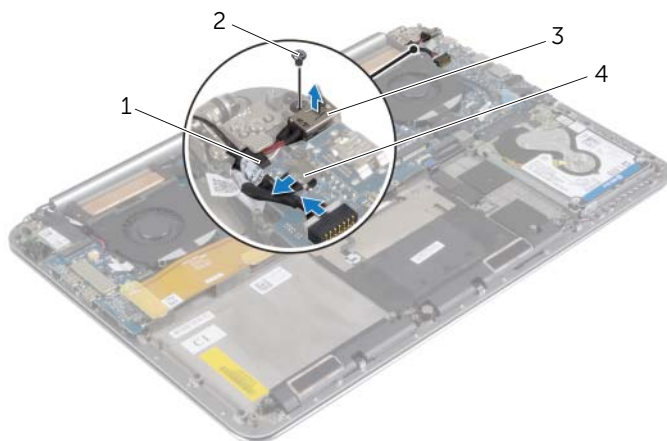
⚠ ADVARSEL! Inden du arbejder med computerens indvendige dele, skal du læse de sikkerhedsinstruktioner, der fulgte med computeren, og følge trinene i "Før arbejde inde i computeren" på side 7. Efter du har udført arbejde på computerens indvendige dele, skal du følge instruktionerne i "Efter du har udført arbejde på computerens indvendige dele" på side 9. Du kan få mere at vide om bedste fremgangsmåder for sikkerhed på webstedet Regulatory Compliance på dell.com/regulatory_compliance.

Forudsætninger

- 1 Fjern bunddækselmodulet. Se "Fjernelse af bunddækselmodulet" på side 10.
- 2 Fjern batteriet. Se "Sådan fjernes batteriet" på side 16.

Procedure

- 1 Frakobl strømadapterportens kabel fra bundkortet.
- 2 Frakobl berøringsskærmerkablet fra systemkortet.
- 3 Frigør kablet til strømadapterporten fra skærmhængslets underside.
- 4 Fjern skruen, der fastgør strømadapterens port til håndledsstøtten.
- 5 Løft strømadapterporten ud af håndledsstøtten.



1	strømadapterstikkets kabel	2	skruen
3	strømadapterport	4	berøringsskærmskærmkablet

Sådan genmonteres strømadapterporten



ADVARSEL! Inden du arbejder med computerens indvendige dele, skal du læse de sikkerhedsinstruktioner, der fulgte med computeren, og følge trinene i "Før arbejde inde i computeren" på side 7. Efter du har udført arbejde på computerens indvendige dele, skal du følge instruktionerne i "Efter du har udført arbejde på computerens indvendige dele" på side 9. Du kan få mere at vide om bedste fremgangsmåder for sikkerhed på webstedet Regulatory Compliance på dell.com/regulatory_compliance.

Procedure

- 1 Flugt strømadapterportens skruehul med håndledsstøttens skruehul.
- 2 Genmonter skruen, der fastgør strømadapterens port til håndledsstøtten.
- 3 Træk kablet til strømadapterporten ind under skærmhængslet.
- 4 Tilslut berøringskærmerkablet til systemkortet.
- 5 Tilslut strømadapterportens kabel til systemkortet.

Slutbetingelser

- 1 Genmonter batteriet. Se "Sådan genmonteres batteriet" på side 17.
- 2 Genmonter bunddækselmodulet. Se "Genmontering af bunddækselmodulet" på side 12.

Sådan fjernes I/O-kortet

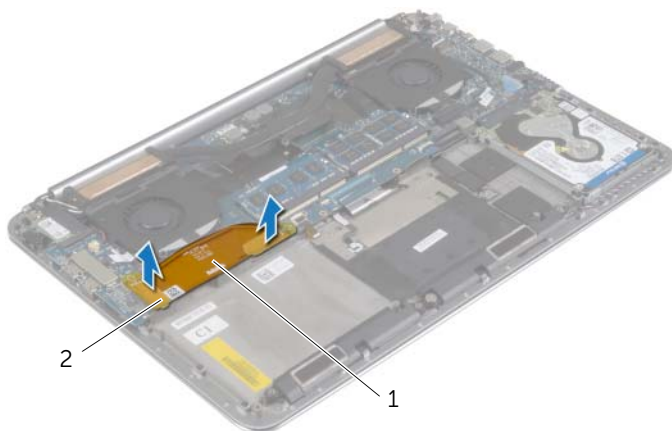
⚠ ADVARSEL! Inden du arbejder med computerens indvendige dele, skal du læse de sikkerhedsinstruktioner, der fulgte med computeren, og følge trinene i "Før arbejde inde i computeren" på side 7. Efter du har udført arbejde på computerens indvendige dele, skal du følge instruktionerne i "Efter du har udført arbejde på computerens indvendige dele" på side 9. Du kan finde yderligere oplysninger om bedste fremgangsmåder for sikkerhed på webstedet Regulatory Compliance på dell.com/regulatory_compliance.

Forudsætninger

- 1 Fjern bunddækselmodulet. Se "Fjernelse af bunddækselmodulet" på side 10.
- 2 Fjern batteriet. Se "Sådan fjernes batteriet" på side 16.
- 3 Fjern det trådløse kort. Se "Sådan fjernes det trådløse kort" på side 26.

Procedure

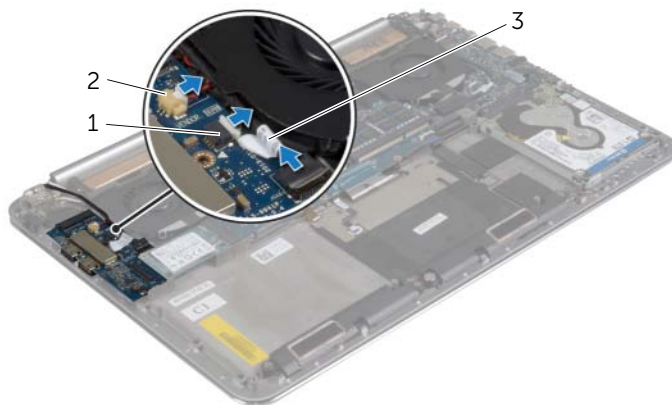
- 1 Frakobl, vha. trækfligen, I/O-kortets kabel fra systemkortet og I/O-kortet.



1 I/O-kortets kabel

2 trækflige (2)

2 Frakobl blæserkablet, møntcellebatteriets kabel og kamerakablet fra I/O-kortet.



1	blæserkabel	2	knapcellebatteriets kabel
3	kamerakabel		

3 Fjern skrueerne, der fastgør I/O-kortet til håndledsstøtten.

4 Løft I/O-kortet væk fra håndledsstøttemodulet.



1	I/O-kort	2	skrue (3)
---	----------	---	-----------

Sådan genmonteres I/O-kortet



ADVARSEL! Inden du arbejder med computerens indvendige dele, skal du læse de sikkerhedsinstruktioner, der fulgte med computeren, og følge trinene i "Før arbejde inde i computeren" på side 7. Efter du har udført arbejde på computerens indvendige dele, skal du følge instruktionerne i "Efter du har udført arbejde på computerens indvendige dele" på side 9. Du kan finde yderligere oplysninger om bedste fremgangsmåder for sikkerhed på webstedet Regulatory Compliance på dell.com/regulatory_compliance.

Procedure

- 1 Flugt skruehullerne på I/O-kortet med skruehullerne på håndledsstøttemodulet.
- 2 Genmonter skruerne, der fastgør I/O-kortet til håndledsstøtten.
- 3 Tilslut kamerakablet, møntcellebatteriets kabel og blæserkablet til I/O-kortet.
- 4 Tilslut I/O kortets kabel til I/O-kortet og bundkortet.

Slutbetingelser

- 1 Genmonter det trådløse kort. Se "Sådan genmonteres det trådløse kort" på side 27.
- 2 Genmonter batteriet. Se "Sådan genmonteres batteriet" på side 17.
- 3 Genmonter bunddækselmodulet. Se "Genmontering af bunddækselmodulet" på side 12.

Sådan fjernes hukommelsesmodulerne

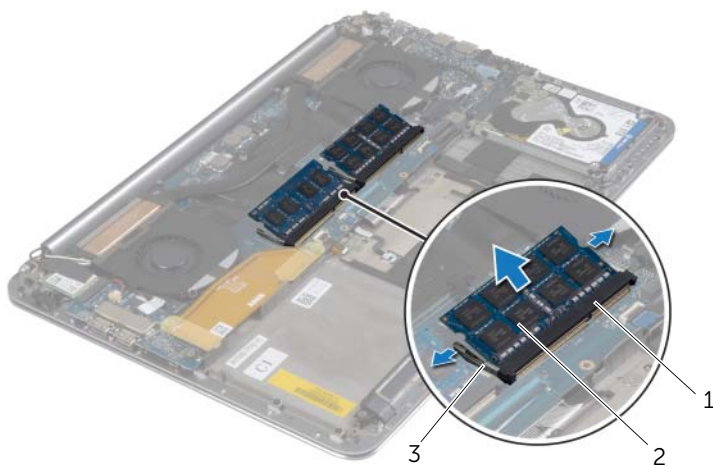
⚠ ADVARSEL! Inden du arbejder med computerens indvendige dele, skal du læse de sikkerhedsinstruktioner, der fulgte med computeren, og følge trinene i "Før arbejde inde i computeren" på side 7. Efter du har udført arbejde på computerens indvendige dele, skal du følge instruktionerne i "Efter du har udført arbejde på computerens indvendige dele" på side 9. Du kan få mere at vide om bedste fremgangsmåder for sikkerhed på webstedet Regulatory Compliance på dell.com/regulatory_compliance.

Forudsætninger

- 1 Fjern bunddækselmodulet. Se "Fjernelse af bunddækselmodulet" på side 10.
- 2 Fjern batteriet. Se "Sådan fjernes batteriet" på side 16.

Procedure

- 1 Anvend fingerspidserne til forsigtigt at adskille fastgørelsesklemmerne på hver side af hukommelsesmodulstikket, indtil modulet springer op.
- 2 Fjern hukommelsesmodulet fra hukommelsesmodulstikket



1	stik til hukommelsesmodul
3	fastgørelsesklemmer (4)

2	hukommelsesmoduler (2)
---	------------------------

Sådan genmonteres hukommelsesmodulerne



ADVARSEL! Inden du arbejder med computerens indvendige dele, skal du læse de sikkerhedsinstruktioner, der fulgte med computeren, og følge trinene i "Før arbejde inde i computeren" på side 7. Efter du har udført arbejde på computerens indvendige dele, skal du følge instruktionerne i "Efter du har udført arbejde på computerens indvendige dele" på side 9. Du kan få mere at vide om bedste fremgangsmåder for sikkerhed på webstedet Regulatory Compliance på dell.com/regulatory_compliance.

Procedure

- 1 Flugt hukommelsesmodulets hak med tappen i hukommelsesmodulets stik.
- 2 Skub modulet helt ind i stikket i en vinkel på 45 grader, og tryk hukommelsesmodulet ned, indtil det klikker på plads.



BEMÆRK! Hvis du ikke hører et klik, skal du fjerne hukommelsesmodulet og sætte det i igen.

Slutbetingelser

- 1 Genmonter batteriet. Se "Sådan genmonteres batteriet" på side 17.
- 2 Genmonter bunddækselmodulet. Se "Genmontering af bunddækselmodulet" på side 12.

Sådan fjernes bundkortet





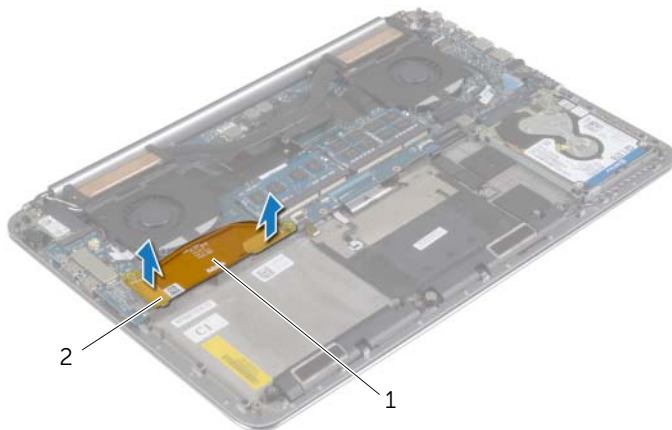
ADVARSEL! Inden du arbejder med computerens indvendige dele, skal du læse de sikkerhedsinstruktioner, der fulgte med computeren, og følge trinene i "Før arbejde inde i computeren" på side 7. Efter du har udført arbejde på computerens indvendige dele, skal du følge instruktionerne i "Efter du har udført arbejde på computerens indvendige dele" på side 9. Du kan få mere at vide om bedste fremgangsmåder for sikkerhed på webstedet Regulatory Compliance på dell.com/regulatory_compliance.

Forudsætninger

- 1 Fjern bunddækselmodulet. Se "Fjernelse af bunddækselmodulet" på side 10.
- 2 Fjern batteriet. Se "Sådan fjernes batteriet" på side 16.
- 3 Fjern blæserne. Se "Fjernelse af blæserne" på side 33.
- 4 Sådan fjernes den termiske kølemodul Se "Sådan fjernes kølemodulet" på side 35.
- 5 Fjern mSATA-kortet. Se "Sådan fjernes mSATA-kortet" på side 30.
- 6 Fjern hukommelsesmodulerne. Se "Sådan fjernes hukommelsesmodulerne" på side 42.

Procedure

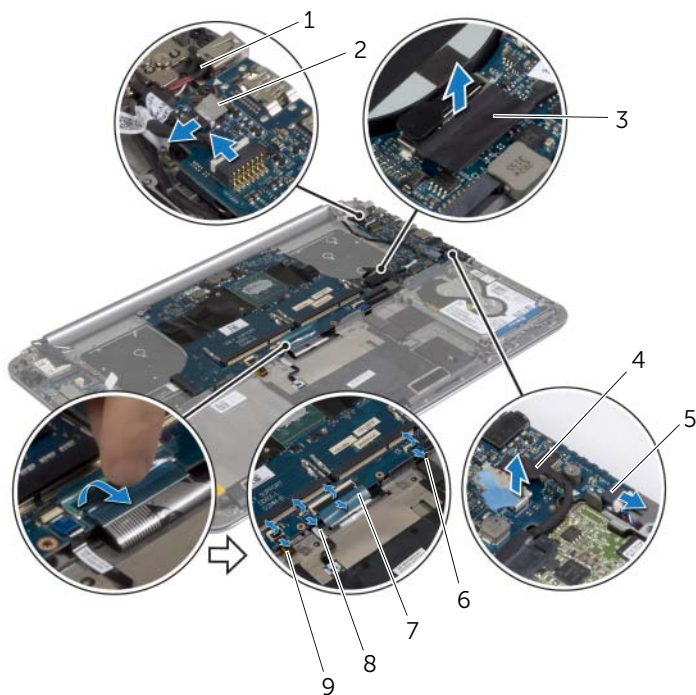
-  **BEMÆRK!** Computerens Service Tag kan findes under systememblemet. Du skal indtaste servicemærket i BIOS'en, efter du genmonterer systemkortet.
 -  **BEMÆRK!** Bemærk, inden du frakobler kablerne fra bundkortet, stikkenes placering, så du kan tilslutte dem korrekt igen, efter at du har genmonteret bundkortet.
- 1 Frakobl, vha. trækfligene, I/O-kortkablet fra systemkortet.



1 I/O-kortets kabel

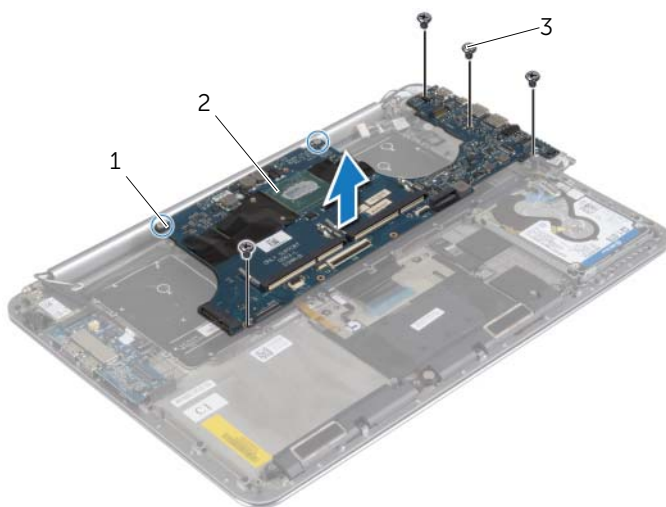
2 trækflige (2)

- 2 Frakobl højttalerkablet, harddiskkablet og strømadapterkablet fra stikkene på systemkortet.
- 3 Brug trækfligene, og frakobl berøringsskærmkablet og skærmkablet fra systemkortet.
- 4 Løft stikkens låse, og frakobl kablet til tastaturets baggrundslys, NFC-kablet og harddiskkablet fra systemkortet.
- 5 Pil tapen af, løft stikkets lås og frakobl tastaturkablet fra bundkortet.



1	strømadapterstikkets kabel	2	berøringspanelets kabel
3	skærmkabel	4	harddiskkabel
5	højttalerkabel	6	NFC-kabel
7	tastaturkabel	8	pegefeltets kabel
9	kabel til tastaturets baggrundsbelysning		

- 6 Fjern de skruer, der fastgør bundkortet til håndledsstøtten.
- 7 Løsn monteringsskrue, der fastgør systemkortet til håndledsstøttemodulet.



1	fastgørelsesskruer (2)	2	bundkort
3	skruer (4)		

- 8 Løft bundkortet af håndledsstøtten.

Sådan genmonteres bundkortet



ADVARSEL! Inden du arbejder med computerens indvendige dele, skal du læse de sikkerhedsinstruktioner, der fulgte med computeren, og følge trinene i "Før arbejde inde i computeren" på side 7. Efter du har udført arbejde på computerens indvendige dele, skal du følge instruktionerne i "Efter du har udført arbejde på computerens indvendige dele" på side 9. Du kan få mere at vide om bedste fremgangsmåder for sikkerhed på webstedet Regulatory Compliance på dell.com/regulatory_compliance.

Procedure



FORSIGTIG! Sørg for at der ikke er kabler under bundkortet.

- 1 Anbring, vha. håndledsstøttemodulets justeringstappe, systemkortet på håndledsstøttemodulet.
- 2 Flugt bundkortets skruehuller med håndledsstøttens skruehuller.
- 3 Spænd skruerne, der fastgør systemkortet til håndledsstøttemodulet.
- 4 Genmonter skruerne, der fastgør bundkortet til håndledsstøtten.
- 5 Skub tastaturkablet ind i stikket, og tryk ned på stikkets lås for at fastgøre kablet.
- 6 Klæb tapen på tastaturkablets stik.
- 7 Skub kablet til tastaturbaggrundslyset, berøringsskærmens kabel, NFC-kablet og harddiskkablet ind i systemkortet og tryk ned på stikkens låse for at fastgøre kablerne.
- 8 Tilslut højtalerkablet, harddiskkablet, berøringsskærmskablet, strømadapterkablet og skærmkablet til systemkortet.

Slutbetingelser

- 1 Genmonter hukommelsesmodulerne. Se "Sådan genmonteres hukommelsesmodulerne" på side 43.
- 2 Genmonter mSATA-kortet. Se "Sådan genmonteres mSATA-kortet" på side 32.
- 3 Genmonter kølemodulet. Se "Sådan genmonteres den termiske køleenhed" på side 36.
- 4 Genmonter blæseren. Se "Genmontering af blæserne" på side 34.
- 5 Genmonter batteriet. Se "Sådan genmonteres batteriet" på side 17.
- 6 Genmonter bunddækselmodulet. Se "Genmontering af bunddækselmodulet" på side 12.

Sådan indtastes servicekoden i BIOS'en

- 1 Tænd computeren.
- 2 Tryk ved Dell-logoet på <F2> for at få adgang til system setup (systeminstallation).
- 3 Gå til fanen **Main** (Hoved) og indtast Servicekoden i feltet **Service Tag** (Servicekode).

Sådan fjernes tastaturet



ADVARSEL! Inden du arbejder med computerens indvendige dele, skal du læse de sikkerhedsinstruktioner, der fulgte med computeren, og følge trinene i "Før arbejde inde i computeren" på side 7. Efter du har udført arbejde på computerens indvendige dele, skal du følge instruktionerne i "Efter du har udført arbejde på computerens indvendige dele" på side 9. Du kan få mere at vide om bedste fremgangsmåder for sikkerhed på webstedet Regulatory Compliance på dell.com/regulatory_compliance.

Forudsætninger

- 1 Fjern bunddækselmodulet. Se "Fjernelse af bunddækselmodulet" på side 10.
- 2 Fjern batteriet. Se "Sådan fjernes batteriet" på side 16.
- 3 Fjern harddisken. Se "Sådan fjernes harddisken" på side 20.
- 4 Fjern bundkortet. Se "Sådan fjernes bundkortet" på side 44.

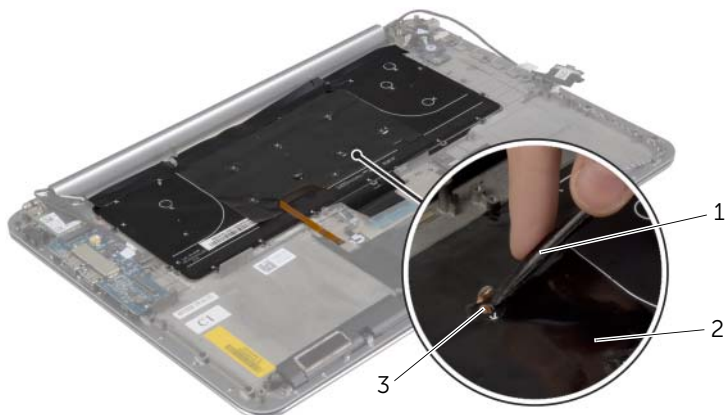
Procedure

- 1 Pil Mylaren af tastaturet.



1 mylar

- 2 Brug en plastikpen til at fjerne Mylaren for at få adgang til skruerne.

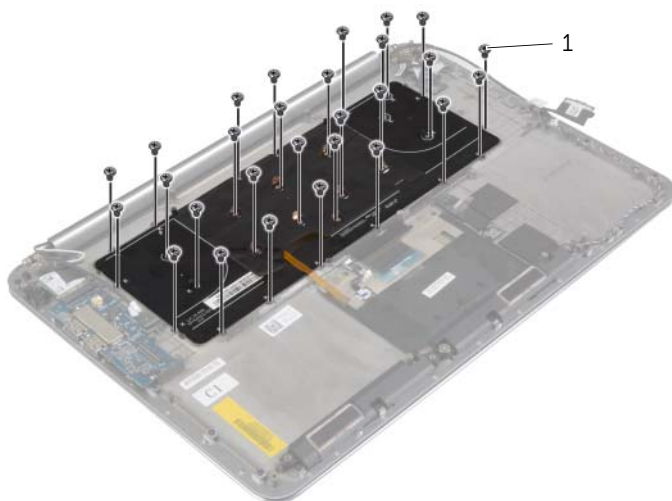


1 plastiksyl

2 mylar

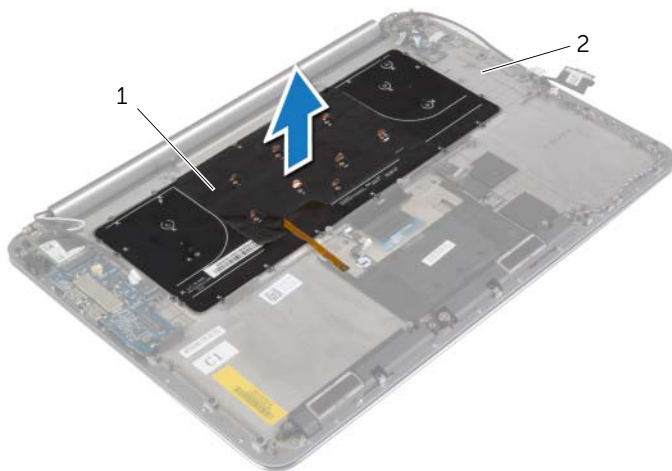
3 skrue

- 3 Fjern skruerne, der fastgør tastaturet til håndledsstøtten.



1 skruer (28)

4 Løft og fjern tastaturet fra håndledsstøtten.



1 tastatur

2 håndledsstøtte

Sådan genmonteres tastaturet



ADVARSEL! Inden du arbejder med computerens indvendige dele, skal du læse de sikkerhedsinstruktioner, der fulgte med computeren, og følge trinene i "Før arbejde inde i computeren" på side 7. Efter du har udført arbejde på computerens indvendige dele, skal du følge instruktionerne i "Efter du har udført arbejde på computerens indvendige dele" på side 9. Du kan få mere at vide om bedste fremgangsmåder for sikkerhed på webstedet Regulatory Compliance på dell.com/regulatory_compliance.

Procedure

- 1 Ret tastaturets skruehuller ind efter håndledsstøttens skruehuller.
- 2 Genmonter skruerne, der fastgør tastaturet til håndledsstøtten.
- 3 Påklæb Mylaren på skruerne på tastaturet.
- 4 Påklæb Mylaren på tastaturet.

Slutbetingelser

- 1 Genmonter bundkortet. Se "Sådan genmonteres bundkortet" på side 48.
- 2 Genmonter harddisken. Se "Sådan genmonteres harddisken" på side 23.
- 3 Genmonter batteriet. Se "Sådan genmonteres batteriet" på side 17.
- 4 Genmonter bunddækselmodulet. Se "Genmontering af bunddækselmodulet" på side 12.

Sådan fjernes skærmmodulet



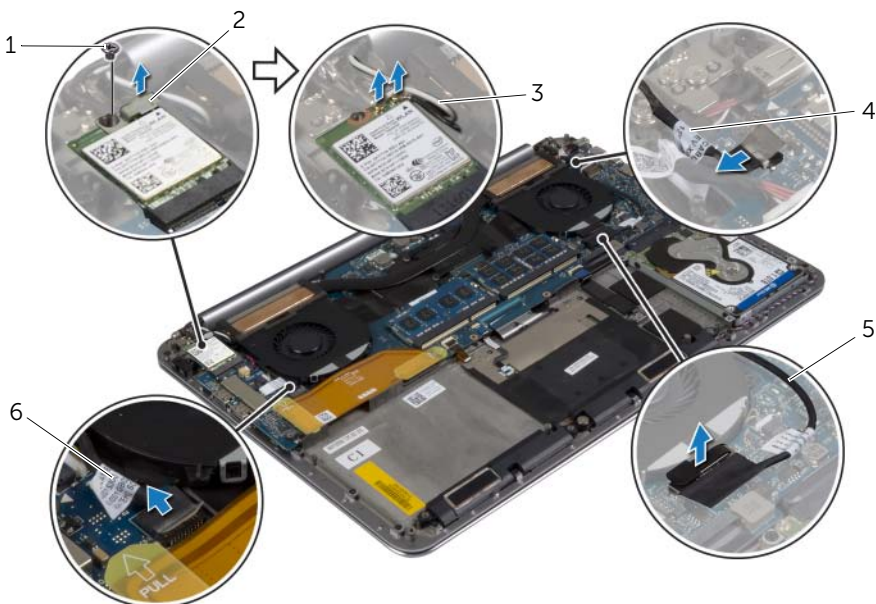
ADVARSEL! Inden du arbejder med computerens indvendige dele, skal du læse de sikkerhedsinstruktioner, der fulgte med computeren, og følge trinene i "Før arbejde inde i computeren" på side 7. Efter du har udført arbejde på computerens indvendige dele, skal du følge instruktionerne i "Efter du har udført arbejde på computerens indvendige dele" på side 9. Du kan få mere at vide om bedste fremgangsmåder for sikkerhed på webstedet Regulatory Compliance på dell.com/regulatory_compliance.

Forudsætninger

- 1 Fjern bunddækselmodulet. Se "Fjernelse af bunddækselmodulet" på side 10.
- 2 Fjern batteriet. Se "Sådan fjernes batteriet" på side 16.

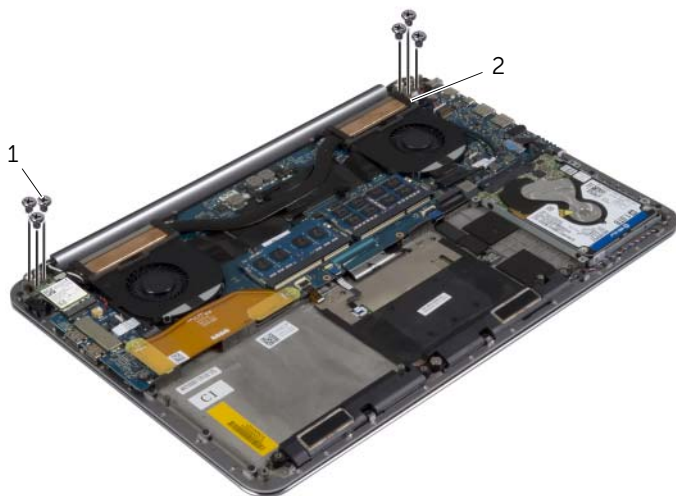
Procedure

- 1 Fjern skruen der fastgør det trådløses korts beslag og det trådløse kort til håndledsstøttemodulet.
- 2 Frakobl antennekablerne fra det trådløse kort.
- 3 Frakobl berøringsskærmkablet og skærmkablet fra systemkortet.
- 4 Frakobl kamerakablet fra I/O-kortet.
- 5 Fjern kablet fra deres kabelkanaler.



1	skruen	2	beslag til det trådløse kort
3	antennekabler (2)	4	berøringsskærmkablet
5	skærmkablet	6	kamerakablet

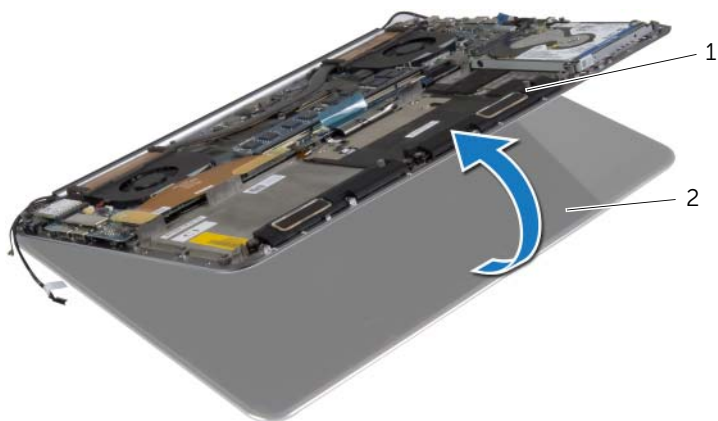
6 Fjern skruerne, der fastgør skærmhængslerne på håndledsstøtten.



1 skruer (6)

2 skærmhængsler (2)

7 Løft forsigtigt håndledsstøttemodulet væk fra skærmmodulet, så langt som muligt.



1 håndledsstøtte

2 skærmmodulet

⚠ FORSIGTIG! Løft håndledsstøttemodulet langsomt for at undgå at ødelægge skærmmodulet.

- 8** Luk håndledsstøttemodulet for at frigøre tappene på håndledsstøttemodulet fra skærmhængslerne.



1	skærmhængsler (2)	2	håndledsstøtte
3	skærmmodulet		

- 9** Skub håndledsstøttemodulet væk fra skærmmodulet.



Sådan genmonteres skærmmodulet



ADVARSEL! Inden du arbejder med computerens indvendige dele, skal du læse de sikkerhedsinstruktioner, der fulgte med computeren, og følge trinene i "Før arbejde inde i computeren" på side 7. Efter du har udført arbejde på computerens indvendige dele, skal du følge instruktionerne i "Efter du har udført arbejde på computerens indvendige dele" på side 9. Du kan få mere at vide om bedste fremgangsmåder for sikkerhed på webstedet Regulatory Compliance på dell.com/regulatory_compliance.

Procedure

- 1 Skub håndledsstøttemodulet ind på skærmmodulet.
- 2 Flugt skærmhængslerne skruehuller med håndledsstøttens skruehuller.
- 3 Genmonter skruerne, der fastgør skærmhængslerne til håndledstøtten.
- 4 Tryk ned på håndledsstøttemodulet for at lukke skærmen.
- 5 Træk berøringskærmens kabel, skærmkablet og kamerakablet igennem kabelkanalerne.
- 6 Tilslut berøringskærmkablet og skærmkablet til systemkortet.
- 7 Tilslut kamerakablet til I/O-kortet.
- 8 Tilslut antennekablerne til det trådløse kort.
- 9 Påklæb Mylaren det trådløse kort.

Slutbetingelser

- 1 Genmonter batteriet. Se "Sådan genmonteres batteriet" på side 17.
- 2 Genmonter bunddækselmodulet. Se "Genmontering af bunddækselmodulet" på side 12.

Sådan fjernes håndledsstøtten



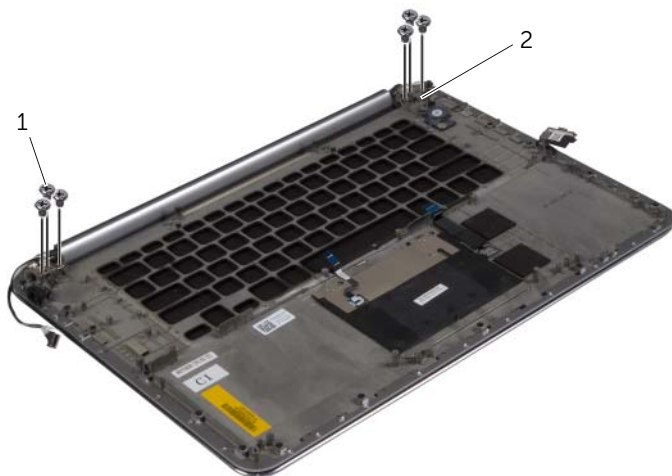
ADVARSEL! Inden du arbejder med computerens indvendige dele, skal du læse de sikkerhedsinstruktioner, der fulgte med computeren, og følg trinene i "Før arbejde inde i computeren" på side 7. Efter du har udført arbejde på computerens indvendige dele, skal du følge instruktionerne i "Efter du har udført arbejde på computerens indvendige dele" på side 9. Du kan få mere at vide om bedste fremgangsmåder for sikkerhed på webstedet Regulatory Compliance på dell.com/regulatory_compliance.

Forudsætninger

- 1 Fjern bunddækselmodulet. Se "Fjernelse af bunddækselmodulet" på side 10.
- 2 Fjern batteriet. Se "Sådan fjernes batteriet" på side 16.
- 3 Fjern harddisken. Se "Sådan fjernes harddisken" på side 20.
- 4 Fjern højttalerne. Se "Sådan fjernes højttalerne" på side 24.
- 5 Fjern det trådløse kort Se "Sådan fjernes det trådløse kort" på side 26.
- 6 Fjern knapcellebatteriet Se "Sådan fjernes knapcellebatteriet" på side 28.
- 7 Fjern mSATA-kortet. Se "Sådan fjernes mSATA-kortet" på side 30.
- 8 Fjern blæserne. Se "Fjernelse af blæserne" på side 33.
- 9 Sådan fjernes den termiske kølemodul Se "Sådan fjernes kølemodulet" på side 35.
- 10 Fjern strømadapterporten. Se "Sådan fjernes strømadapterporten" på side 37.
- 11 Fjern I/O-kortet. Se "Sådan fjernes I/O-kortet" på side 39.
- 12 Fjern hukommelsesmodulerne. Se "Sådan fjernes hukommelsesmodulerne" på side 42.
- 13 Fjern bundkortet. Se "Sådan fjernes bundkortet" på side 44.
- 14 Fjern tastaturet. Se "Sådan fjernes tastaturet" på side 50.

Procedure

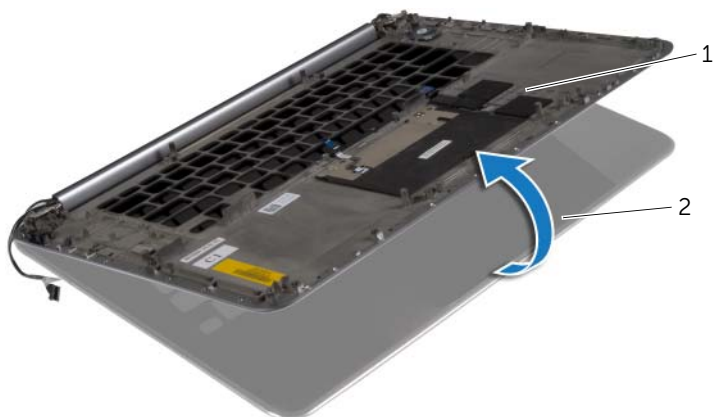
- 1 Fjern skruerne, der fastgør skærmhængslerne på håndledsstøtten.



1 skruer (6)

2 skærmhængsler (2)

- 2 Løft forsigtigt håndledsstøttemodulet væk fra skærmmodulet, så langt som muligt.



1 håndledsstøtte

2 skærmmodul

⚠ FORSIGTIG! Løft håndledsstøttemodulet langsomt for at undgå at ødelægge skærmmodulet.

- 3 Luk håndledsstøttemodulet for at frigøre tappene på håndledsstøttemodulet fra skærmhængslerne.



1 skærmhængsler

2 håndledsstøtte

3 skærmmodul

- 4 Skub håndledsstøttemodulet væk fra skærmmodulet.



Sådan genmonteres håndledsstøtten



ADVARSEL! Inden du arbejder med computerens indvendige dele, skal du læse de sikkerhedsinstruktioner, der fulgte med computeren, og følge trinene i "Før arbejde inde i computeren" på side 7. Efter du har udført arbejde på computerens indvendige dele, skal du følge instruktionerne i "Efter du har udført arbejde på computerens indvendige dele" på side 9. Du kan få mere at vide om bedste fremgangsmåder for sikkerhed på webstedet Regulatory Compliance på dell.com/regulatory_compliance.

Procedure

Følg trin 1 til trin 4 fra "Sådan genmonteres skærmmodulet" på side 58.

Slutbetingelser

- 1 Genmonter tastaturet. Se "Sådan genmonteres tastaturet" på side 53.
- 2 Genmonter bundkortet. Se "Sådan genmonteres bundkortet" på side 48.
- 3 Genmonter hukommelsesmodulerne. Se "Sådan genmonteres hukommelsesmodulerne" på side 43.
- 4 Genmonter I/O-kortet. Se "Sådan genmonteres I/O-kortet" på side 41.
- 5 Genmonter strømadapterporten. Se "Sådan genmonteres strømadapterporten" på side 38.
- 6 Genmonter den termiske kølemodul. Se "Sådan genmonteres den termiske køleenhed" på side 36.
- 7 Genmonter blæserne. Se "Genmontering af blæserne" på side 34.
- 8 Genmonter mSATA-kortet. Se "Sådan genmonteres mSATA-kortet" på side 32.
- 9 Genmonter knapcellebatteriet. Se "Sådan genmonteres knapcellebatteriet" på side 29.
- 10 Genmonter det trådløse kort. Se "Sådan genmonteres det trådløse kort" på side 27.
- 11 Genmonter højttalerne. Se "Sådan genmonteres højttalerne" på side 25.
- 12 Genmonter harddisken. Se "Sådan genmonteres harddisken" på side 23.
- 13 Genmonter batteriet. Se "Sådan genmonteres batteriet" på side 17.
- 14 Genmonter bunddækselmodulet. Se "Genmontering af bunddækselmodulet" på side 12.

Sådan flash-opdateres BIOS

Du skal muligvis flashe (opdatere) BIOS, når der er en opdatering tilgængelig, eller når du genmonterer bundkortet. For at flash-opdatere BIOS:

- 1 Tænd computeren.
- 2 Gå til **dell.com/support**.
- 3 Indtast, hvis du har computerens Servicekode, computerens Servicekode og klik på **Submit** (Send).

Klik, hvis du ikke har computerens Servicekode, på **Detect Service Tag** (Registrer servicekode) for at tillade automatisk registrering af Servicekoden.



BEMÆRK! Vælg, hvis Servicekoden ikke kan registreres automatisk, dit produkt under produktkategorier.

- 4 Klik på **Drivers and Downloads** (Drivere og downloads).
- 5 Vælg, i rullemenuen **Operating System** (Operativsystem), operativsystemet, der er installeret på computeren.
- 6 Klik på **BIOS**.
- 7 Klik på **Download File** (Hent fil) for at hente den seneste BIOS-version til computeren.
- 8 Vælg på næste side **Single-file download** (Overførsel af enkel fil) og klik på **Continue** (Fortsæt).
- 9 Gem filen og når overførslen er fuldført, naviger til mappen, hvor du gemte BIOS-opdateringsfilen.
- 10 Dobbeltklik på BIOS-opdateringsfilens ikon og følg vejledningen på skærmen.